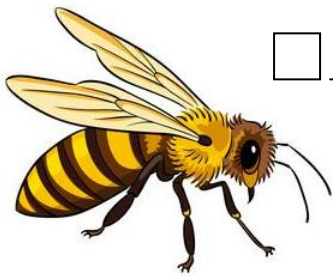




### 1. HOE ZIET EEN BIJ ERUIT?

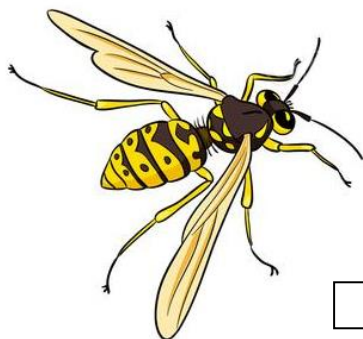
Kijk goed naar de bijen in het bijenhotel. Welk van deze plaatjes is een bij? Kruis aan. Weet je ook de namen van de andere twee diertjes?



\_\_\_\_\_



\_\_\_\_\_



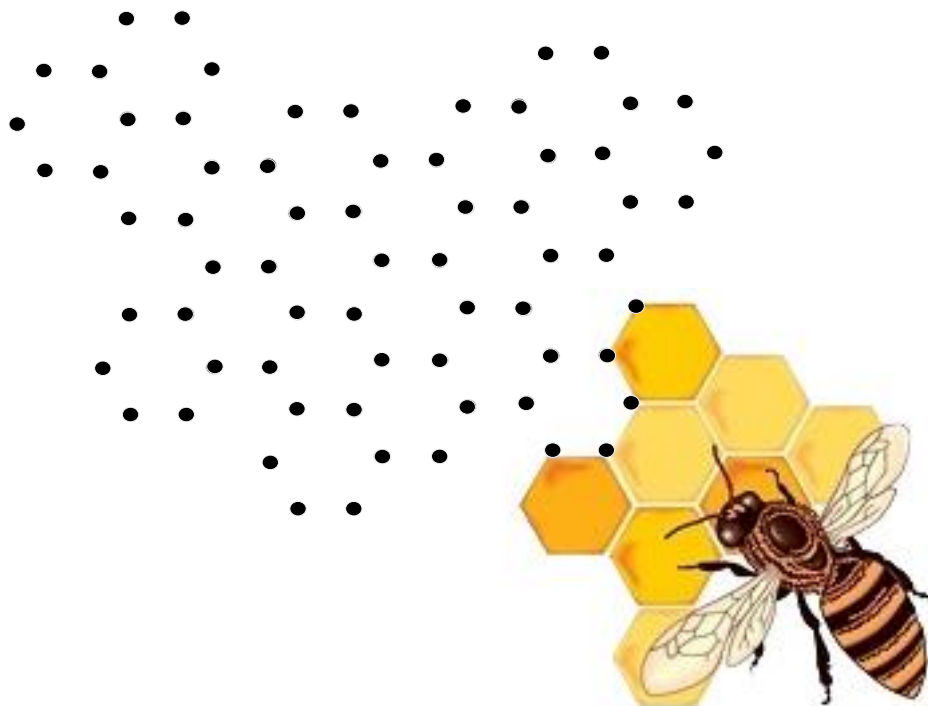
\_\_\_\_\_





## 2. HOE WOONT EEN BIJ?

Bijen wonen in een bijenkorf. Daarin zitten kleine kamertjes (= cellen) die de werksters maken van bijenwas. Help jij de bij op het plaatje met bouwen? Verbind de stippen. Kun je ook al zelf een cel tekenen?





### 3. WAAR IS DE KONINGIN?

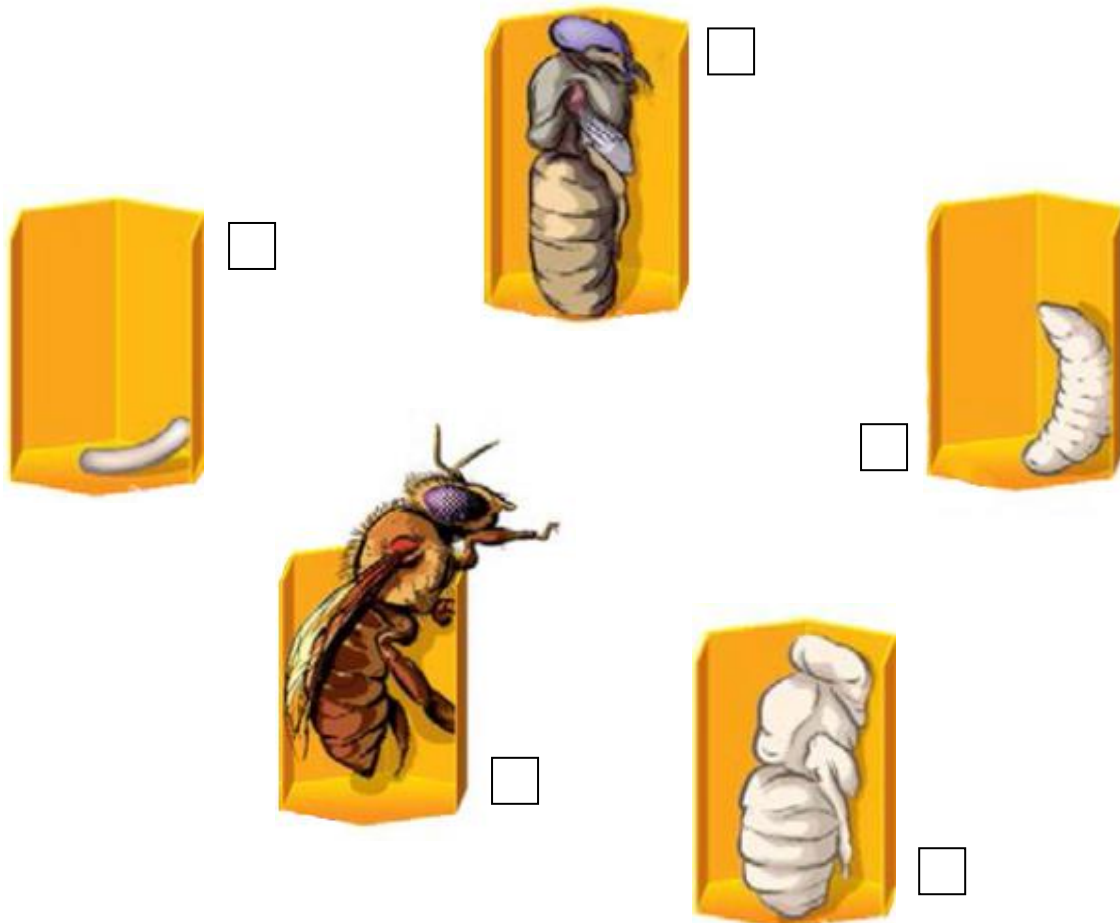
In een bijenkorf wonen heel veel werksters, een paar darren (= mannetjesbijen) en één koningin. De koningin is langer dan de andere bijen. Kun jij haar vinden op het plaatje?





#### 4. VAN EITOT BIJ

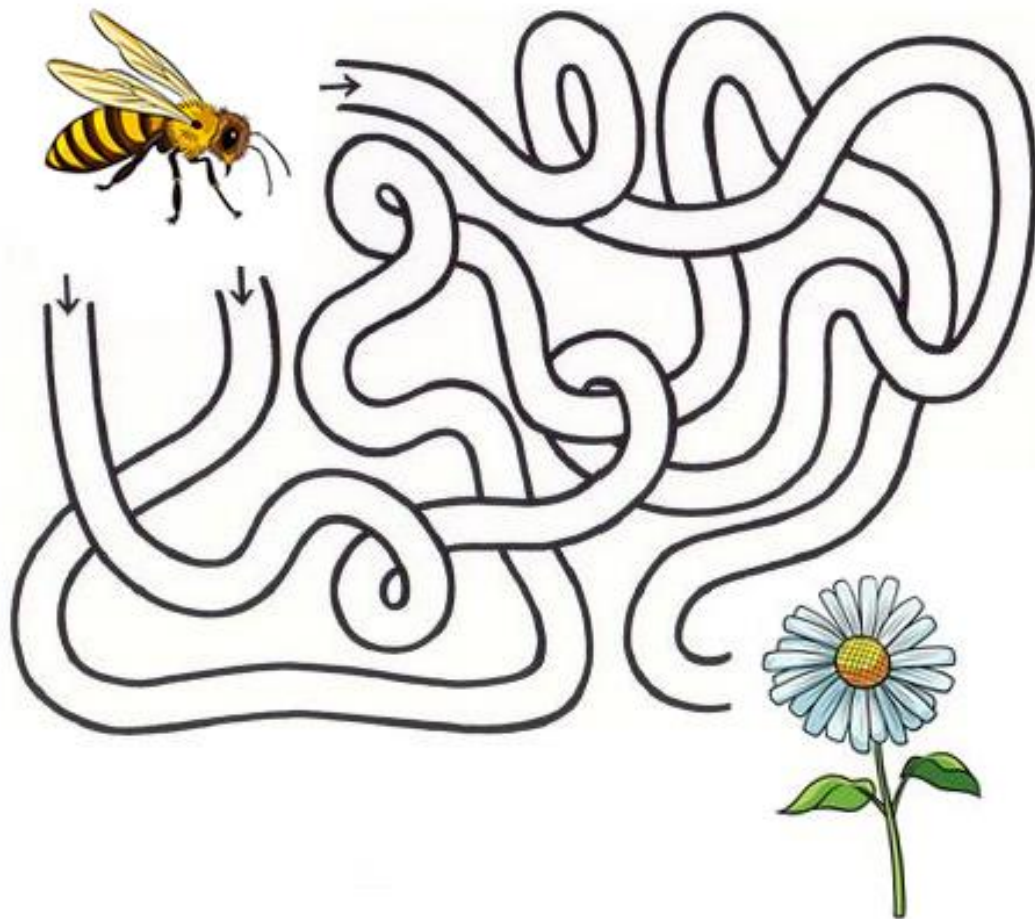
De koningin legt duizenden eitjes. Daar komen larven uit. Die larven moeten veel eten om te groeien. Zet jij de plaatjes in de goede volgorde van ei (1) tot bij (5)?





## 5. BIJ ZOEKT BLOEM

Bijen eten nectar. Dat zit in bloemen. De werksters zoeken lekkere bloemen. Wijs jij het bijtje de juiste weg naar de bloem?





## 6. BIJZONDER BELANGRIJK

Bijen zijn heel belangrijk. Ze bevruchten bloemen, ze maken bijenwas en ze maken ... HONING! Lust jij honing? En weet je hoe die honing in een potje komt? De imker van het Heempark kan je er alles over vertellen!

